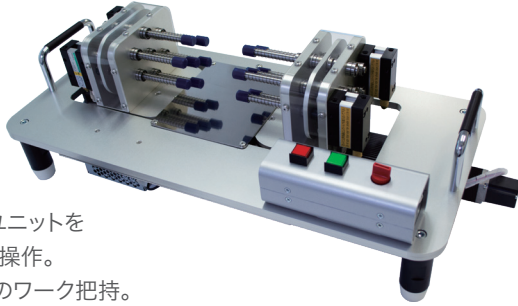


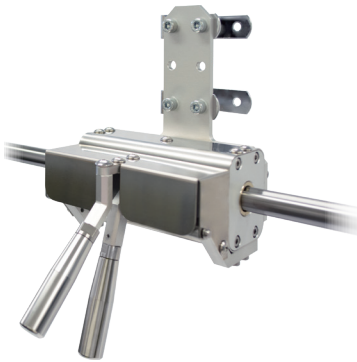
電動三次元 グリッパー



対向する2つのならいユニットを
電動アクチュエーターで操作。
1台で様々な形状・材質のワーク把持。

段取り替えなし!

多品種ワークに 対応!



ハンガーグリッパー

エレメントとボールスプライン LF-X を
組み合わせ、スラスト方向と回転方向の
両方を固定するユニット。
2ユニット使用することで、様々な形状・
サイズのドアを固定可能です。

Quick Clamper

クイッククランパー®

直線移動のクランプ・アンクランプをワンタッチ
で行える最新のロック機構。
手を放すだけで固定でき、安定した大きな保持
力で「固定」「作業性向上」「落下防止」が可能。



クイッククランパーを縦横に複数配列し、ワー
クの凹凸に合わせてシャフトを固定することで、
チャックや治具の交換なしで多品種形状のワー
クの支持・把持・搬送などを可能にする機構。

第
23
回

関西

機械要素技術展

エムテック
M-Tech
KANSAI

2020

10/7 水 - 9 金

インテックス大阪

17-9 (4号館)

ご来場、お待ちしております!