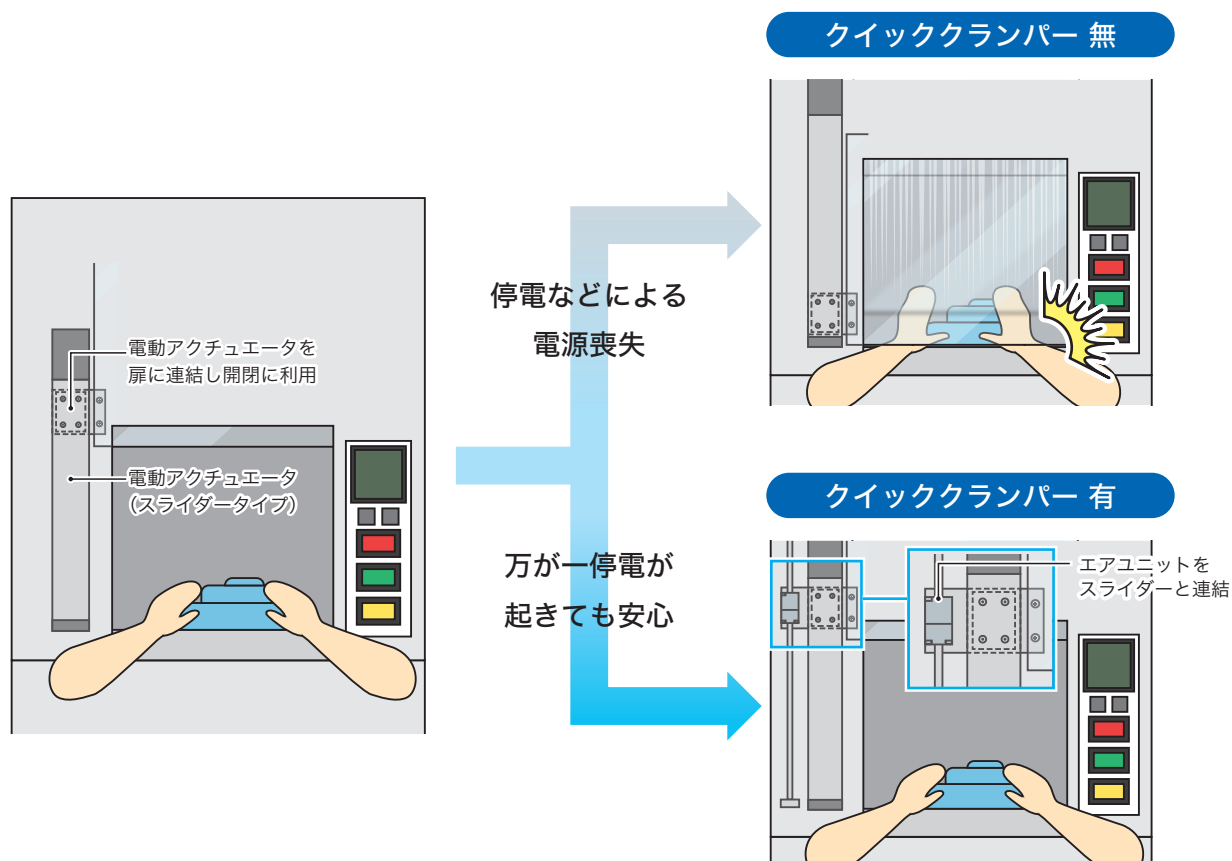


# 扉・シャッターの落下防止（電動）



## 概要

電動アクチュエータで開閉するスライド扉の落下防止機構です。

電動アクチュエータと平行にシャフトを配置し、エアユニットと電動アクチュエータのスライダーを連結。落下防止機構を付与します。1way のエアユニットを利用するため、扉の上昇方向はフリー、下降方向にはロックがかかります。扉の下降時にはエアユニットにエアを供給し、ロックを解除します。

停電やエア漏れでエア供給が停止すると、その場でクランプ。扉の落下を防止します。

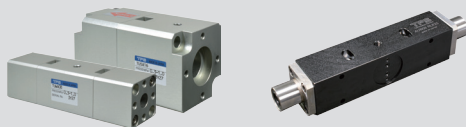
## クイッククランパー導入効果

電動アクチュエータに電源喪失時のロック機構が無い場合、停電などにより扉が落下して作業者の腕を挟んだり、落ちてきた扉がワークにぶつかって破損したりする危険性があります。

クイッククランパーによる落下防止機構ならば、電源喪失でエア供給が途絶えると自動的にロックがかかるため安心です。

クランプ時にはエアの供給不要なので、省エネにも貢献します。

利用製品： エアユニット カスタムクランパー



分野：一般産業製品、食品機械、自動車

用途例：切削機などのワーク取出口